

EPFL  
[ALICE]



**INAUGURATION**

VENDREDI 29 MAI 2026

À 19H15

PLACE CENTRALE DE LA  
TAMBOURINE

**CONTACTS PRESSE**

SONJA MOLINARI

CONSEILLÈRE

ADMINISTRATIVE, DÉLÉGUÉE

À L'URBANISME

[S.MOLINARI@CAROUGE.CH](mailto:S.MOLINARI@CAROUGE.CH)

078 888 48 11

RAFFAELE FRAOMENE

CONSEILLER

ADMINISTRATIF, DÉLÉGUÉ

AUX AFFAIRES SOCIALES

[R.FRAOMENE@CAROUGE.CH](mailto:R.FRAOMENE@CAROUGE.CH)

022 307 89 37

# Nouveaux aménagements transitoires à Battelle- Tambourine

Carouge, le 22 mai 2026

**La Ville de Carouge inaugure le 29 mai une série d'aménagements transitoires dans le quartier de Battelle-Tambourine. Une partie de ces structures en bois a été réalisée par des étudiantes et étudiants de l'EPFL dans le cadre du projet pédagogique ALICE.**

Ces nouveaux aménagements transitoires ont pour objectif d'offrir à la population des espaces conviviaux afin de mieux profiter du parc Battelle, reconnu comme îlot de fraîcheur urbain. Un brumisateuse et des espaces de jeux (pétanque, street workout, jeux pour enfants) ont été mis en place ou agrandis. Ils s'ajoutent aux aménagements provisoires déjà présents sur la place centrale du quartier de la Tambourine.

L'intervention des étudiants et étudiantes s'inscrit dans le cadre du projet pédagogique ALICE et du cycle RESONANCE, laboratoire de l'Ecole polytechnique de Lausanne (EPFL), qui explorent de nouvelles manières d'imaginer et de fabriquer la ville à travers des projets concrets, réalisés en lien étroit avec les collectivités publiques ainsi qu'avec les usagères et usagers.

Les nouveaux aménagements (plateformes, gradins, escaliers) témoignent également de la volonté de la Ville de Carouge d'avancer dans la requalification du quartier de Battelle-Tambourine et de son parc, dont le réaménagement est projeté à l'horizon 2030.

Pour rappel, en août 2025, l'État de Genève et la Ville de Carouge ont entériné l'accord foncier prévoyant le transfert de près de 4 hectares dans le quartier Battelle-Tambourine à la Commune de Carouge. Cette cession a permis à Carouge d'entamer dans la foulée des aménagements transitoires notamment sur la place centrale du quartier : végétalisation, espace de jeux, îlot de fraîcheur et de détente.

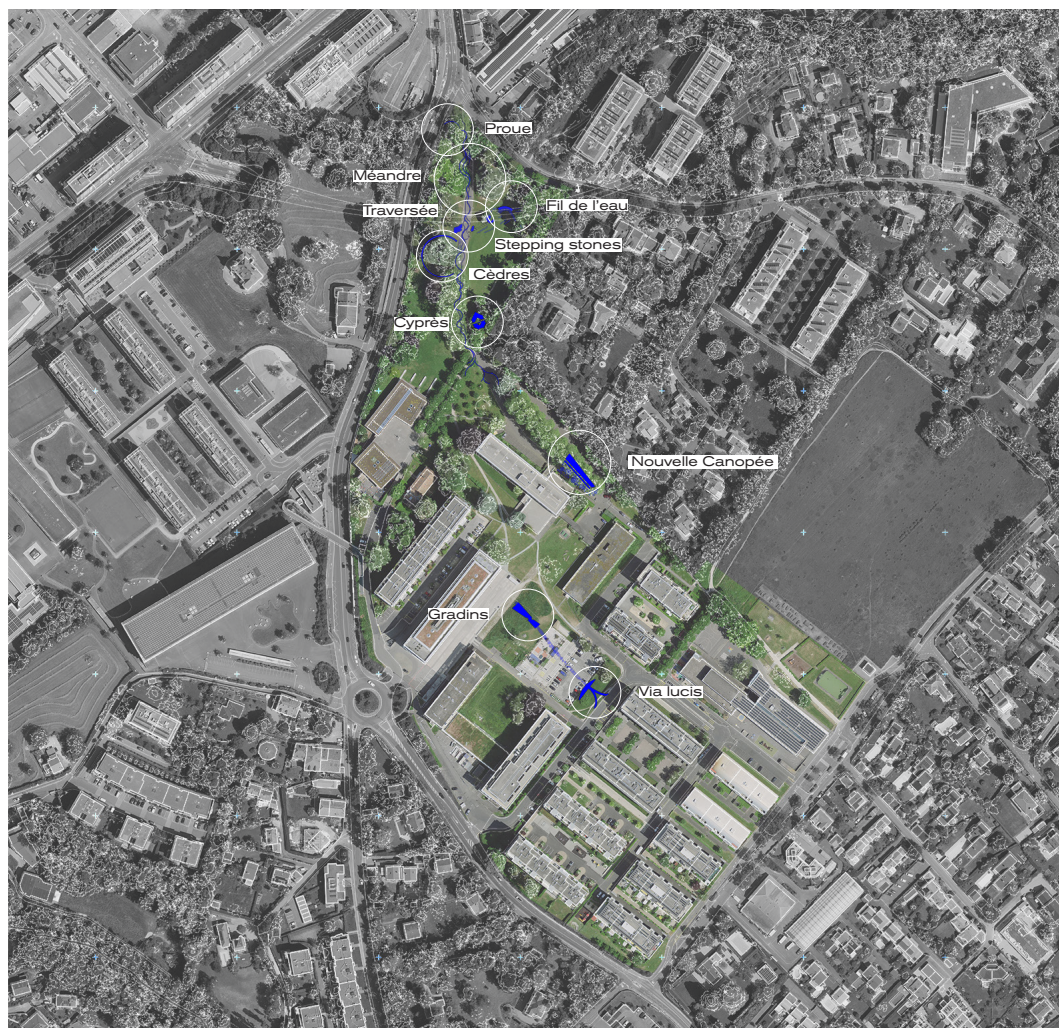
## LIENS

[CAROUGE.CH](https://carouge.ch)

[EPFL.CH/LABS/ALICE/](https://epfl.ch/labs/alice/)

[EQUIPETSHMCROUGE.CH](https://equipetshmcrouge.ch)

Dans ce contexte, la Ville de Carouge a proposé à La Ruche, l'association de jeunes du quartier déjà présente sur cette place centrale avec une buvette associative depuis 2020, un nouveau local adapté à une exploitation élargie de la buvette, de 16h à 19h tous les jours, qui puisse contribuer à faire vivre ce lieu. Une subvention du Service des affaires sociales permet d'alimenter au sein de cette buvette un programme d'insertion professionnelle pour les jeunes du quartier porté par l'association, en partenariat avec l'équipe des Travailleurs Sociaux Hors-Murs Carouge (TSHM).



Plan des installations réalisées par les étudiantes et étudiants de l'EPFL dans le cadre du projet pédagogique ALICE