

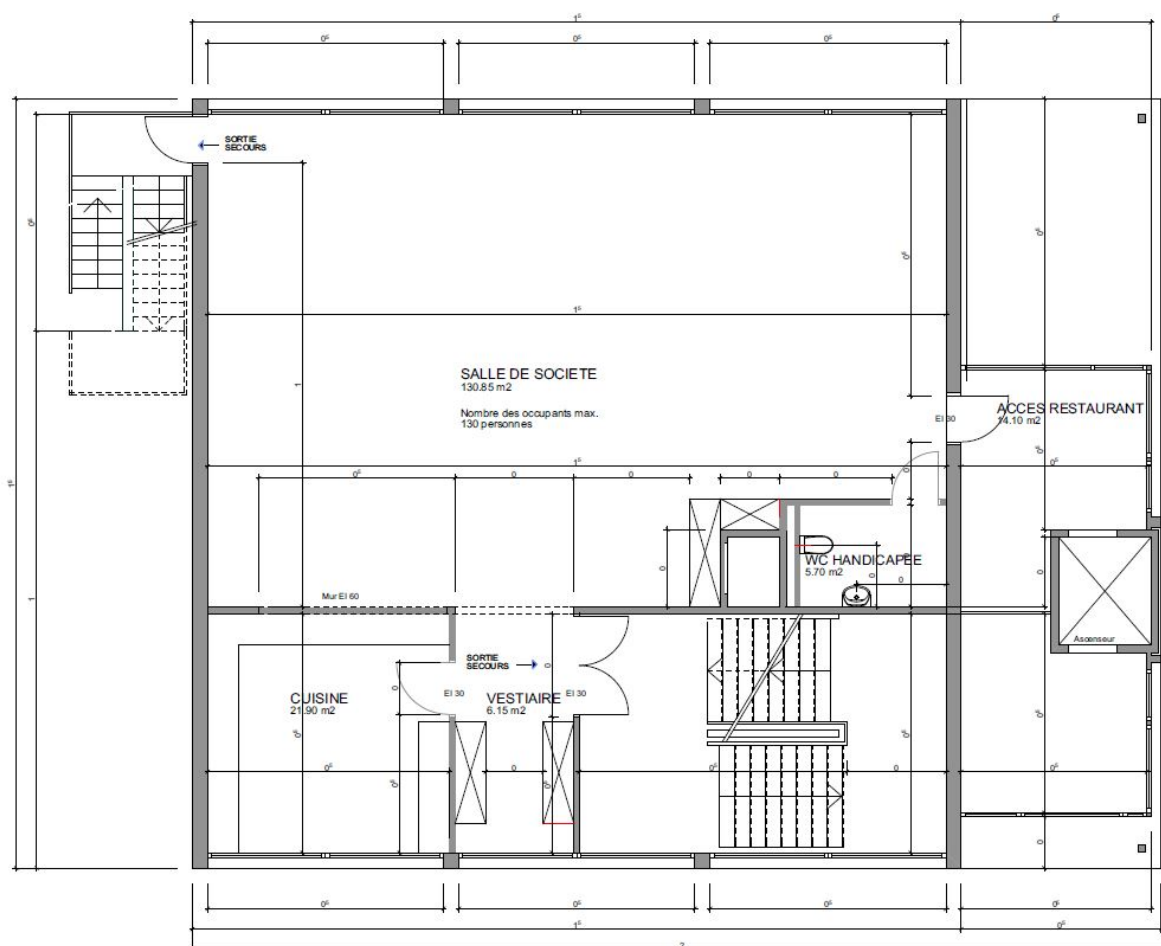
**Bâtiment du Rondeau**  
**Salle du rez inférieur**  
Boulevard des Promenades 26

Capacité : 100 personnes maximum

Accès par ascenseur

Salle polyvalente : 130 m<sup>2</sup>

Cuisine : 22 m<sup>2</sup>



Cuisine :



Salle :





**Service constructions, entretien et sports**

Route du Val-d'Arve 92

CH-1227 Carouge

T 022 307 89 60

F 022 307 89 69

[scs@carouge.ch](mailto:scs@carouge.ch)

[www.carouge.ch](http://www.carouge.ch)

CH-1227 Carouge

**Adresse de correspondance**

Mairie de Carouge

Place du Marché 14

CH-1227 Carouge