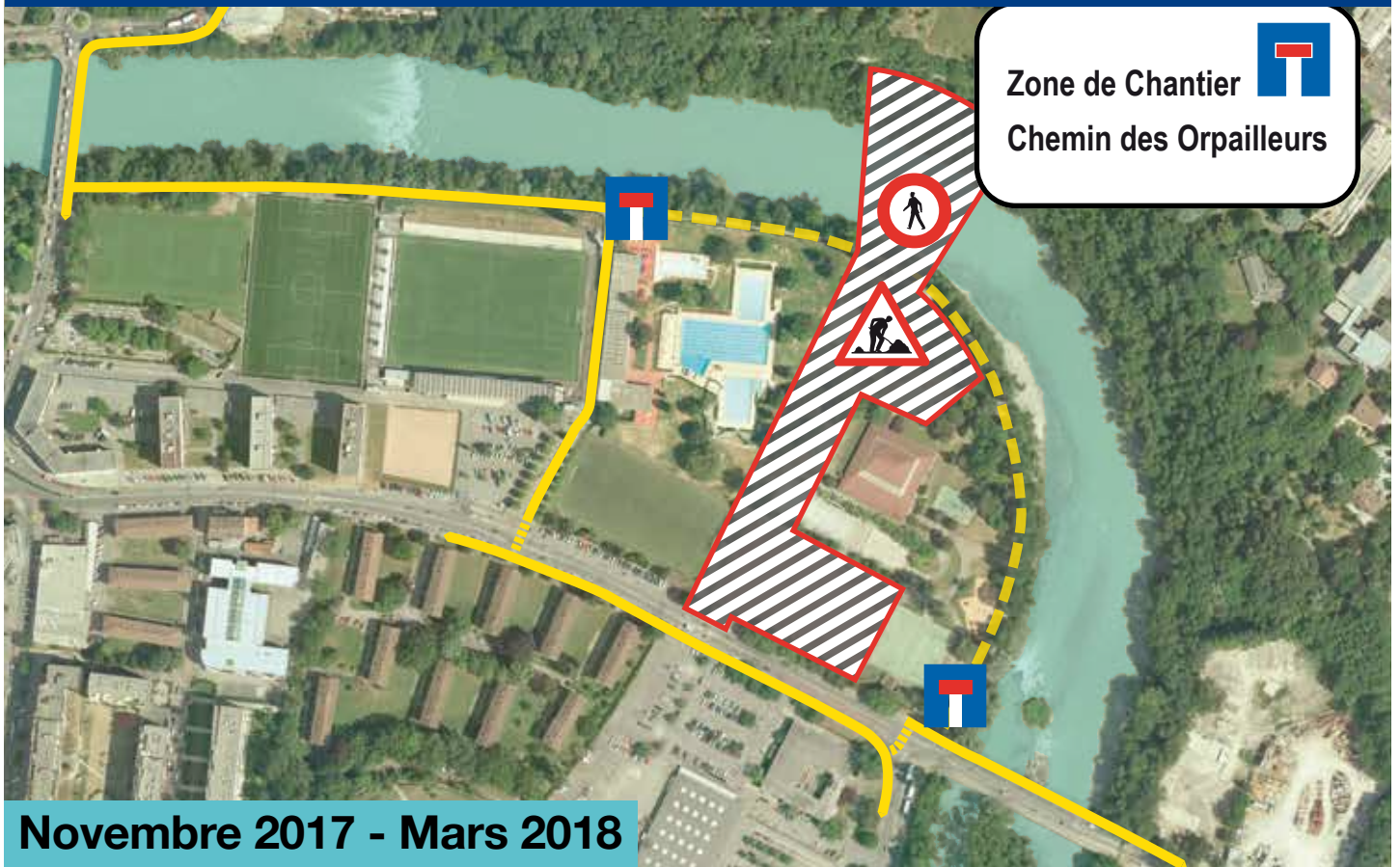


# CEVA – Val d'Arve

## Chemin des Orpailleurs

INFO-14



## Travaux

La construction du pont définitif sur l'Arve est maintenant terminée.

Pour permettre le démantèlement dans l'Arve des piles provisoires le soutenant, ainsi que le démontage du pont provisoire et de ses piles édifié préalablement à ses côtés, le chemin des Orpailleurs doit momentanément être coupé. Ces travaux nécessitent en effet des manutentions répétées au-dessus du chemin et imposent sa fermeture pour des raisons de sécurité des promeneurs.

### POUR EN SAVOIR PLUS

[www.ceva.ch](http://www.ceva.ch)

+41 (0)22 546 76 00 (Info-Service)

[info@ceva.ch](mailto:info@ceva.ch)

## Impacts

### CHEMIN DES ORPAILLEURS

Le chemin des Orpailleurs sera mis en cul-de-sac de part et d'autre du chantier du pont (voir plan), depuis la mi-novembre 2017 jusqu'au mois de mars 2018 (*les dates exactes de fermeture et de réouverture dépendront du régime de l'Arve et des éventuelles intempéries hivernales*). Le chemin sera néanmoins réouvert durant les congés de fin d'année.

Nous vous remercions de vous conformer aux déviations indiquées en jaune sur le plan ci-dessus ainsi qu'aux panneaux de signalisation sur site.

Nous vous prions de bien vouloir nous excuser pour les éventuels désagréments occasionnés par ces travaux et nous vous remercions pour votre compréhension.



**DU BRUIT AUJOURD'HUI  
POUR MIEUX PROFITER  
DU CHANT DES  
OISEAUX DEMAIN.**

**UN MILLION DE PERSONNES RELIEES ENTRE ELLES.**

**[WWW.CEVA.CH](http://WWW.CEVA.CH)**

**CEVA**